

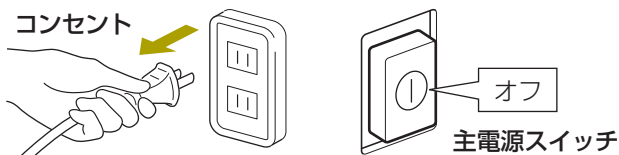
# 初めてお使いになる前に (ESAM5500MH)

本製品は工場ですべての1台1台豆を使った抽出試験を行って出荷されています。そのため、本体内部にコーヒーのカスが付着していることがあります。ご了承ください。

初めてお使いになるときは、必ず「空気抜き」と「水硬度設定」を行ってください。

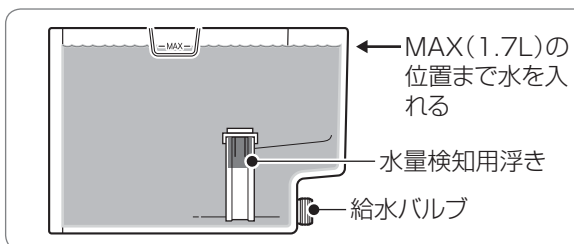
## 空気抜き

空気抜きの前に、プラグがコンセントに差し込まれていないこと、主電源スイッチがオフになっていることを確認してください。



### 1 給水タンクに水を入れる

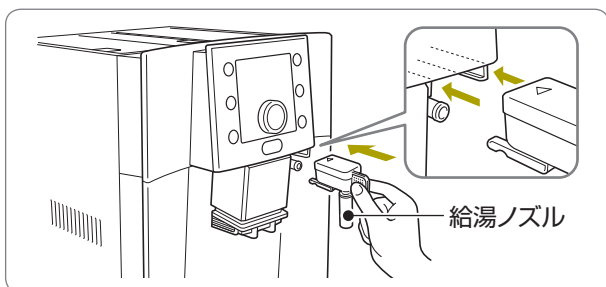
- 給水タンクを本体から取り外し、MAXの位置まで水を入れる



- 給水タンクのふたを閉め、本体にセットする

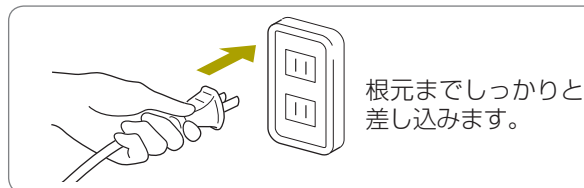


### 2 給湯ノズルをセットする

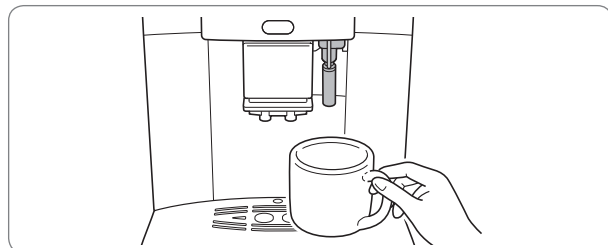


※ 奥までしっかりと差し込んでください。

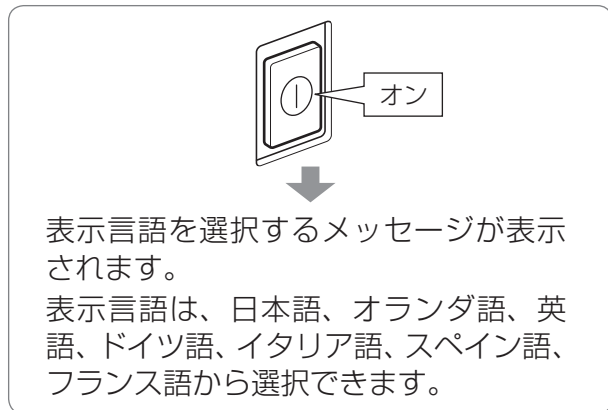
### 3 プラグをコンセントに差し込む



### 4 給湯ノズルの下にカップを置く



### 5 主電源スイッチをオンにする



### 6 (OK) ボタンを長押しする



## 7 (OK) ボタンを押す

お湯が少量抽出され、自動的に内部の空気抜きが行われます。

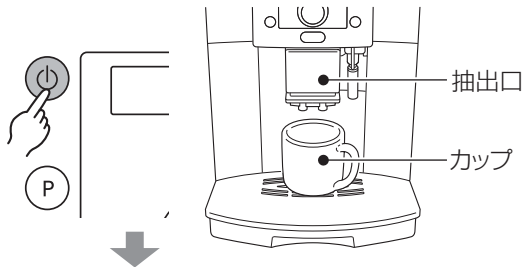
オマチクダサイ



お湯の抽出が終わると、液晶ディスプレイの表示が消えます。  
カップの水を捨てます。

## 8 抽出口の下にカップを置き、電源を入れる

(電源) ボタンを押します。



ヨネツチュウ  
オマチクダサイ

1分ほどお待ち  
ください。

ナイブセンジョウチュウ

少量の熱湯が  
出で、自動的に内  
部洗浄が行われ  
ます。

ナイブセンジョウチュウ  
■■■■■

ヨネツチュウ  
オマチクダサイ

コーヒージュンビ OK  
スタンダード

※このときポンプ音がしますが、故障ではありません。

内部洗浄が完了しました。

## 9 カップの水を捨てる

※トレイに排水しないでください。

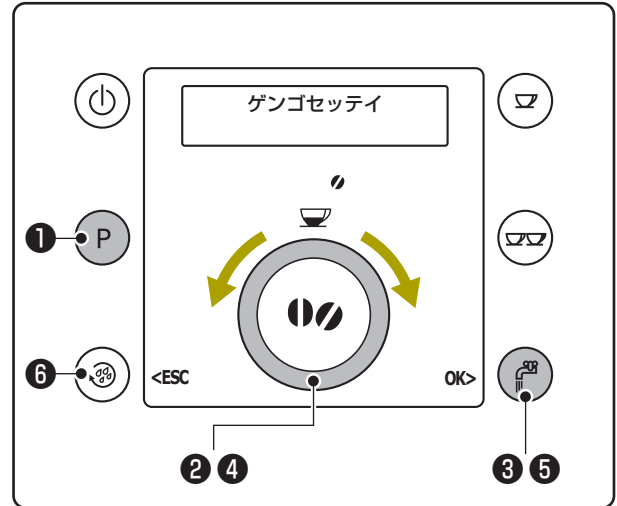
## 空気抜きが終わったら

続いて水硬度の設定を行います。

▶11 ページ参照

## 表示言語の変更

液晶ディスプレイの表示言語を、7か国語から選択できます。



① (P) (プログラム) ボタンを押してプログラムモードにする

② コントロールノブを回して、「ゲンゴセッテイ」を表示させる

ゲンゴセッテイ

③ (OK) ボタンを押す

ゲンゴセッテイ  
ニホンゴヒョウジ

④ コントロールノブを回して、お好みの言語を表示させる

日本語 → オランダ語 → 英語 → ドイツ語  
フランス語 ← スペイン語 ← イタリア語 ←  
の順に表示されます。

⑤ (OK) ボタンを押して、確定する

⑥ (ESC) ボタンを押してプログラムモードを終了する

初めてお使いになる前に



給湯中には以下の行為を絶対に行わないでください。やけど・感電・けが・故障のおそれがあります。  
子供に使わせたり、幼児の手の届くところで使用しない／抽出口や給湯ノズル・スチーム管に手などを近づけない／本体を移動しない／フロントドアを開けない